

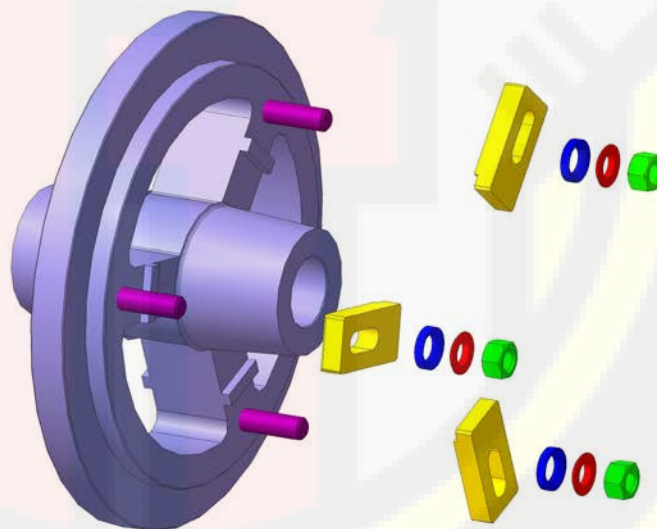
**ПЛАНШАЙБА
ДЛЯ РАСТОЧКИ ТОРМОЗНЫХ БАРАБАНОВ**

**грузовых автомобилей
MERCEDES
и других
с диаметром центрирующей расточки барабана
290/298 мм**

**к Установке P185
(по заказу)**

**ПБ «МБ».ПС
Паспорт и инструкция по эксплуатации**

www.rustehnika.ru



Назначение

Планшайба является дополнительной комплектацией к «Установке для расточки тормозных барабанов Р185», и позволяют производить на ней расточку тормозных барабанов без ступицы, с центрирующим отверстием диаметром 298 или 290 мм, некоторых грузовых автомобилей и автобусов «Mercedes» и других марок самых известных Европейских производителей грузовиков, прицепов и полуприцепов, таких как:

Bpw, Daf, Fruehauf, Iveco, Kassbohrer, Man, Ror, Renault, Saf, Trailor, Volvo, в случае одинаковой размерности центрирующего отверстия барабанов.

Подборка барабанов по размерам приведена в обязательном Приложении А

Комплектность

Обозначение	Наименование	Маркировка на детали или размер	Количество, шт.
ПБ МБ1.0.01	Планшайба	298/290	1
ПБ МБ1.0.02	Прижим		3
ПБ МБ1.0.03	Шпилька	M16x45	3
ГОСТ5927-70	Гайка М16		3
ГОСТ 13438-68	Шайба 7019-0395 сферическая		3
ГОСТ 13438-68	Шайба 7019-0415 коническая		3

Порядок работы

Барабан без ступицы крепится на соответствующую центрирующую расточку диаметром 298 или 290 планшайбы 1 (рисунок 1) тремя зажимами 2.

Допускается установка планшайбы изнутри барабана, с регулировкой по месту и контролем биения.

При смене модели барабана по центрирующей расточке диаметром 298 или 290 мм, предусматривается перестановка шпилек и деталей крепления на другую сторону планшайбы. Дублирующий комплект шпилек и деталей крепления может быть поставлен по заказу.

Планшайба с барабаном устанавливается на штатной конической оправке с посадочным диаметром 50 мм и закрепляется гайкой М42-ЛН (левая резьба) с набором дистанционных втулок (имеются в комплекте станка).

Обработка производится по инструкции на станок.

Дата выпуска _____

Консервацию произвел _____

Изделие принял контролер ОТК _____

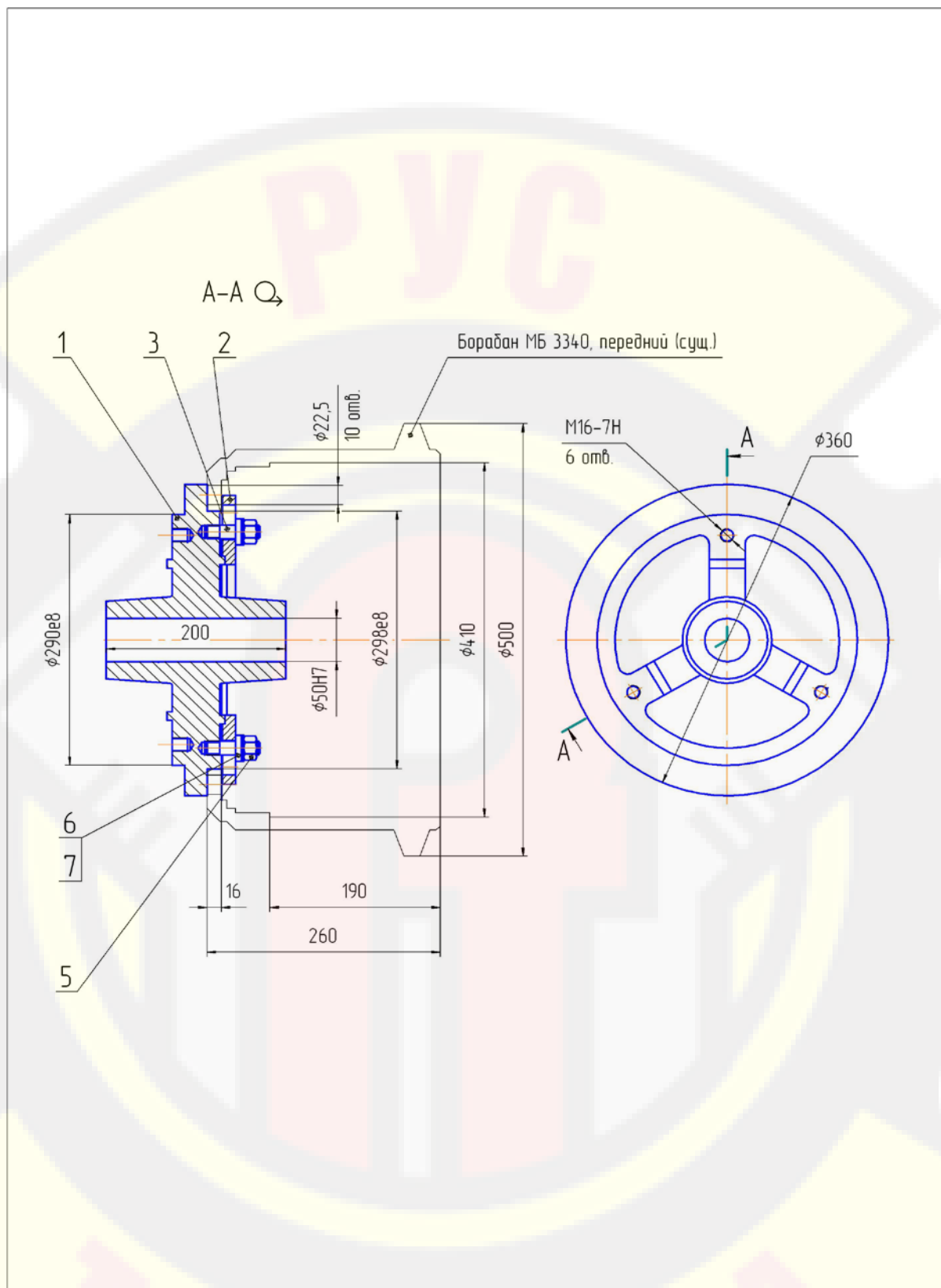
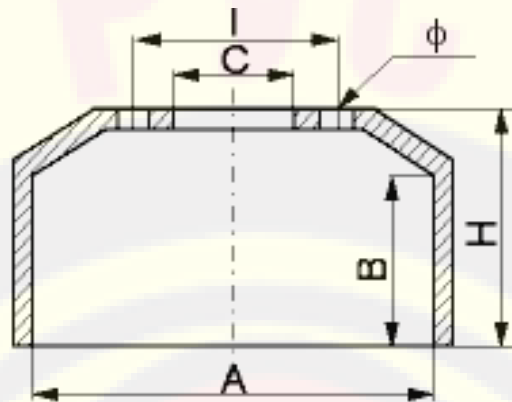


Рисунок 1 - Планшайба для расточки тормозных барабанов автомобилей MERSEDES

1 Планшайба; 2- Зажим; 3 – Шпилька; 5 – Гайка М16;
6,7 – Набор шайб (сферических и конических, в комплекте)

**Приложение А
(обязательное)**

Подборка барабанов по диаметру центрующей расточки С=290/298
Актуальность 2010 г.



F - front brake drum (передний)
R - rear brake drum (задний)

BPW

www.rustehnika.ru

№ п/п	Catalogue №	Original	Tupe of track or size of clamps	A	B	H	C	I	Holes		Weight	F/R
									Q-TY	Ø		
1.	001-AH-00	03.106.67.12.0	420×180	420	187	247	290	335	10	23	54	
2.	009-BA-00	03.106.67.54.0	420×180	420,2	200	250	290	335	10	23	51	
3.	010-BA-00	03.106.67.01.0	420×180	420	216	328	290	335	10	22,5	67	
4.	011-BA-00	03.106.67.39.0	420×200	420	216	328	290	335	10	22,5	67	
5.	012-BA-00	03.106.67.62.0	420×180	420,2	196,5	226	290	335	10	23	45	
6.	013-BA-00	03.106.77.57.0	420×200	420	219	258	290	335	10	23	50	
7.	014-BA-00	03.106.77.52.0	420×200	420,2	220	284	290	335	10	23	54	
8.	014-BA-00	03.106.77.28.0	420×200	420,2	213	256	290	335	10	23	54	
9.	161-BA-00	03.106.87.12.0	420×220	420	235,5	294	290	335	10	232,5	55	
10.	162-BA-00	03.106.87.09.0	420×200	420	240,5	299	290	335	10	232,5	55	
11.	221-BA-00	03.106.77.53.0	420×200	420,2	214	287	290	335	10	23		
12.	235-BA-00	03.106.77.04.0	420×200	420	212	277	290	335	10	23		
13.	237-BA-00	03.106.67.56.0	420×180	420	193	224	290	335	6	21		
14.	257-BA-00	03.106.77.45.0	420×200	420	212	291	290	335	10	23		
15.	276-BA-00	03.109.67.13.0		420	200	226	290	335	10	23		
16.	296-BA-00	03.109.67.74.0		420	203	253	290	335	10	23		
17.	297-BA-00	03.109.67.82.0		420	203	229	290	335	10	23		
18.	314-BA-00	03.109.67.19.0		420	201	226	290	335	10	23	43	
19.	331-BA-00	03.106.67.71.0		420	202	241	290	335	10	23		
20.	001-AH-00	03.106.67.12.0	420×180	420	187	247	290	335	10	23	54	
21.	009-BA-00	03.106.67.54.0	420×180	420,2	200	250	290	335	10	23	51	
22.	010-BA-00	03.106.67.01.0	420×180	420	216	328	290	335	10	22,5	67	
23.	011-BA-00	03.106.67.39.0	420×200	420	216	328	290	335	10	22,5	67	
24.	012-BA-00	03.106.67.62.0	420×180	420,2	196,5	226	290	335	10	23	45	
25.	013-BA-00	03.106.77.57.0	420×200	420	219	258	290	335	10	23	50	
26.	014-BA-00	03.106.77.52.0	420×200	420,2	220	284	290	335	10	23	54	
27.	014-BA-00	03.106.77.28.0	420×200	420,2	213	256	290	335	10	23	54	
28.	221-BA-00	03.106.77.53.0	420×200	420,2	214	287	290	335	10	23		
29.	235-BA-00	03.106.77.04.0	420×200	420	212	277	290	335	10	23		
30.	237-BA-00	03.106.67.56.0	420×180	420	193	224	290	335	6	21		
31.	257-BA-00	03.106.77.45.0	420×200	420	212	291	290	335	10	23		
32.	276-BA-00	03.109.67.13.0		420	200	226	290	335	10	23		
33.	296-BA-00	03.109.67.74.0		420	203	253	290	335	10	23		
34.	297-BA-00	03.109.67.82.0		420	203	229	290	335	10	23		

35.	314-BA-00	03.109.67.19.0		420	201	226	290	335	10	23	43	
36.	331-BA-00	03.106.67.71.0		420	202	241	290	335	10	23		

www.rustehnika.ru

KASSBOHRER

№ п/п	Catalogue №	Original	Tupe of track or size of clamps	A	B	H	C	I	Holes		Weight	F/R
									Q- TY	Ø		
37.	044-KS-00	015.26.22.112. 32B	400×200	400	234	315	290	335	10	23	58	
38.	045-KS-00	015.26.21.112. 34B	400×200	400	209	293	290	335	10	23	51	
39.	142-KS-00	015.26.85.111-15	400×200	400	212	266	290	335	10	23	50	
40.	166-KS-00	016.26.22.111-32	400×200	400	222	335	290	335	10	23	65	
41.	305-KS-00	179.24.11.113-06		410	170	236	290	335	10	23	52	F
42.	306-KS-00	179.25.20.112-07		410	190	260	290	335	10	23	50	R

MAN

№ п/п	Catalogue №	Original	Tupe of track or size of clamps	A	B	H	C	I	Holes		Weight	F/R
									Q- TY	Ø		
43.	062-ME-00	81.50110.0108 81.50110.0147	15168, 15200, 15232, 15240, 16168, 16200, 16232, 16240, 16256, 19168, 19200, 19240, 19256, 19320, 19232, 22192, 22240, 22320, 26192, 26215, 26266, DHAK, 26240, 26320, 30190, 30192, 30215, 30232, 30240, 30320, 32230, 32240	410	164	213	298	335	10	23	40	F
44.	064-ME-00	346.423.0501 346.423.0001		410	190	280	298	335	10	23	54	R
45.	065-ME-00	346.423.0601 346.423.0101		410	170	270	298	335	10	23	50	R
46.	234-MA-00	81.50110.0232		410	184	232	298	335	10	23		F
47.	312-MA-00	81.50110.0231		410	167	212	298	335	10	23	40	F

MERSEDES

№ п/п	Catalogue №	Original	Tupe of track or size of clamps	A	B	H	C	I	Holes		Weight	F/R
									Q- TY	Ø		
48.	58-ME-00	301.423.0101	1017, 1217, 1417, 1613, 1617L, 1617S, 1619, 1624, 1924	410	172	238	298	335	10	23	41	R
49.	059-ME-00	301.423.0801	0303, BUS	410	235	306	298	335	10	23	61	R
50.	061-ME-00	305.421.0001	0303, LP, 1619, 1613	410	170	228	298	335	10	23	43	F
51.	062-ME-00	305.421.0401 305.421.0101	0305-307, 2232- 6+2, EUROPA- ACHSE	410	164	213	298	335	10	23	40	F
52.	064-ME-00	346.423.0501 346.423.0101	1632, 1919K, 1924, 2026, 2032, 2626, 2632	410	190	280	298	335	10	23	54	R
53.	065-ME-00	346.423.0601 346.423.0001	1626, 32, 1924, 26, 2026, 2626	410	170	270	298	335	10	23	50	R
54.	066-ME-00	352.421.0401	1013K, KD, S	410	129	184	298	335	10	23	34	F

55.	067-ME-00	360.421.0601	1219, 1413, 1417, 1429, 1517, 1519, 1619, 1624, 1632, 2032, 2632	410	149	218	298	335	10	23	37	F
56.	068-ME-00	387.421.0001	1924, 1926, 1932, 2626, 2832, 1626, 1632	410	169	250	298	335	10	23	48	F
57.	157-ME-00	381.423.0001	1419, 1624, 1632, 2632	410	173,5	281	298	335	10	23	50	R
58.	164-ME-00	624.421.0201	Series SK	410	188	237	298	335	10	23		F
59.	220-ME-00	301.421.0801	Buses	410	169	229	298	335	10	23		F
60.	228-ME-00	305.423.0401 305.423.0301	1926, 0305, 0307	410	236,4	306	298	335	10	23		R
61.	294-ME-00	387.421.0201		410	191	260	298	335	10	23		
62.	298-ME-00	346.423.0201		410	152	260	298	335	10	23,5	48	R
63.	334-ME-00	301.423.12.01		410	239	306	298	335	10	25		
64.	342-ME-00	301 423 05 01		410	187	217	298	335	10	14,5		

RENAULT

№ п/п	Catalogue №	Original	Type of track or size of clamps	A	B	H	C	I	Holes		Weight	F/R
									Q-TY	Ø		
65.	062-ME-00	305.421.0401 305.421.0101		410	164	213	298	335	10	23	40	F
66.	064-ME-00	346.423.0501 346.423.0101		410	190	280	298	335	10	23	54	R

SAF

№ п/п	Catalogue №	Original	Type of track or size of clamps	A	B	H	C	I	Holes		Weight	F/R
									Q-TY	Ø		
67.	143-SU-00	1 064 0108 01	420×200	420	209	256	290	335	10	23		
68.	183-SU-00	1 064 0060 02	420×180	420	190,4	227	290	335	10	23	46	
69.	183-SU-00/W	1 064 0060 02	420×180	420	190,4	227	290	335	10	23	46	

TRAILOR

№ п/п	Catalogue №	Original	Type of track or size of clamps	A	B	H	C	I	Holes		Weight	F/R
									Q-TY	Ø		
70.	108-TR-00	610.5000A, 10.110, 106.40096.00	419×203	419	212	288	290	335	10	23	51	
71.	109-TR-00	650.2807 18323	419×203	420	207	266	290	335	10	27	49	
72.	110-TR-00	650.2796E, 106.40165.00	419×177	419	181	225	290	335	10	27	39	

VOLVO

№ п/п	Catalogue №	Original	Type of track or size of clamps	A	B	H	C	I	Holes		Weight	F/R
									Q-TY	Ø		
73.	093-VO-00	0365.358-2	F-N7/ F-G88, 89, F-N- TF10	394	213, 4	237	290	335	12	16	53	
74.	126-VO-00	356357-2	TRILEX F-N7/F- G88, 89, F-N- TF10	413	163	189	290	335	6	16,5	41	R
75.	293-VO-00	1605 785-3		413	169	199	290	335	6	16		
76.	341-VO-00	00324 006-6		394	189	223	290	335	12	16		