



OKCLIMA ADVANCE

Full Automatic A/C station
Stazioni a/c completamente automatiche

AUTOMOTIVE
EXPERTISE

SPIN

OKCLIMA ADVANCE



Stazione A/C
completamente
automatica per
auto, camion, minibus



Full automatic
A/C station for
cars, trucks and
minibuses



Station A/C
complètement automatique
pour voitures, camions,
minibus



Vollautomatisches
Klimaservicegerät für
PKWs, LKWs und
Minibusse



Estación A/A
completamente automática
para coches, camiones
microbuses



Автоматизированная
установка А/С для
легковых, грузовых
автомобилей и минибусов

rustehnika.ru

rustehnika.ru

rustehnika.ru

PLUS
EVO
BUS

- > Disponibilità anche in versione:
- > Available also the version:
- > Disponible en version aussi:
- > Verfügbar auch die Version mit:
- > Disponible también la versión con:
- > В наличии также версия с:

HF01234YF

AUTOMOTIVE
EXPERTISE

SPIN

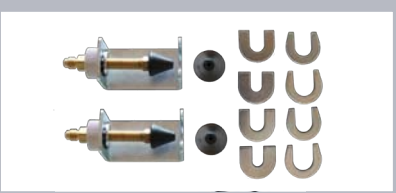
rustehnika.ru

rustehnika.ru

rustehnika.ru

CARACTERÍSTICAS TÉCNICAS	BASIC	PLUS	EVO	BUS	ТЕХНИЧЕСКИЕ ДАННЫЕ
	Cod. 01.019.25	Cod. 01.019.26	Cod. 01.019.27	Cod. 01.019.30	
1 Pantalla gráfica con iconos	√	√	-	√	Графический дисплей с иконами
2 Capacidad tanque	12,5 kg	22 kg	22 kg	30 kg	Вместимость баллона
3 Bomba de vacío	72 lt/min	100 lt/min	100 lt/min	170 lt/min	Вакуумный насос
4 Calentador	BST SYSTEM	BST SYSTEM	automat.	automat.	Нагреватель
5 Capacidad compresor	300gr/min	400 gr/min	400 gr/min	600 gr/min	Мощность компрессора
6 Recuperación automática	√	√	√	√	Автоматический отбор
7 Descarga aceite automática	√	√	√	√	Автомат. откачка хладагента
8 Vacío programable	√	√	√	√	Настройка вакуумирования
9 Prueba de vacío programable (mbar)	√	√	√	√	Тест вакуумирования (mbar)
10 Inyección de aceite/aditivo standard programado	√ MULTIOIL SYSTEM	-	-	-	Впрыск масла/адитива для стандартных авто, таймер
11 Inyección de aceite/aditivo standard con báscula	-	√	√	√	Впрыск масла/адитива для стандартных авто, с весами
12 Inyección de aceite/aditivo vehículos híbridos con báscula	-	√	√	√	Впрыск масла/адитива для гибридных авто, с весами
13 Software vehículos híbridos	-	√	√	√	Software для гибридных автомобилей
14 Carga gas automática	BST SYSTEM	BST SYSTEM	√	√	Автомат. заправка хладагента
15 Prueba presiones automática	-	-	√	-	Автомат. тест давления
16 Prueba presiones manual	√	√	-	√	Ручной тест давления
17 Compensación carga asistida WSC manual	-	-	√	-	Компенсация заправки WSC, руч. режиме
18 Software multilingüe	√	√	√	√	Русифицированный software
19 Banco de datos integrado (coches, vehículos industriales, máquinas agrícolas)	√	√	√	√	Встроенная база данных (авто, промышл. и с/х машины)
20 Software para lavado por inundación (con kit 01.000.96 bajo pedido)	√	√	√	√	Software промывка (01.000.96 по запросу)
21 Software para lavado por reciclaje (VW) (con kit 01.000.139 bajo pedido)	-	-	√	√	Software промывка с рециркуляцией для VW, Audi (01.000.139 по запросу)
22 Sélection tuyaux de charge automatique	-	-	√	-	Автомат. выбор рабочих шлангов
23 Déchargement gaz incondensables	Manual	Manual	Manual/Automat.	Manual	Откачка неконденс. газов
24 Régulation longueur tuyaux	√	√	√	√	Настройка длины шлангов
25 Nettoyage circuit intérieur programmable automatique	√	√	√	√	Автомат. внутренняя промывка
26 Manomètres BP/HP class 1	√	√	√	√	Манометры LP-HP класс 1
27 Manomètres pression bouteille	√	√	√	√	Манометр давления в баллоне
28 Software en conformité norm. SWEDAC	√	√	√	√	Software в соотв. с нормой SWEDAC
29 Software en conformité avec normative Européenne (EC) No 842/2006	√	√	√	√	Software в соотв. европ. нормой (EC) No. 842/2006
30 Control des fuites en pression avec azote (avec kit 01.000.218 sur demande)	√	√	√	√	Набор с азотом для обнаружения утечек (01.000.218 по запросу)
31 Relleno de la bombona interna programable	√	√	√	√	Програм. дозаправка внутр. резервуара
32 Actualización del banco de datos y gráfica vía USB	√	√	√	√	Обновление базы данных через USB
33 Transferencia de datos a un PC externo	√	√	√	√	Передача данных на внешний компьютер
34 Información de la página para las operaciones de lista	√	√	√	√	Инфо -страница списка операций
35 10 user almacenables	√	√	√	√	10 пользователей
36 Multipass automático	-	-	√	-	Multipass автомат.
37 Impresora	optional	optional	√	optional	Принтер
38 Inspección final con N ₂ -H ₂	√	√	√	√	Приёмочное испытание N ₂ -H ₂
39 Versión HFO 1234YF	optional	optional	optional	-	Версия HFO1234YF
40 Dimensiones cm	59x61x112	59x61x112	59x61x112	59x61x112	Габаритные размеры, см
41 Peso kg	75	85	85	110	Вес, кг

01.000.96



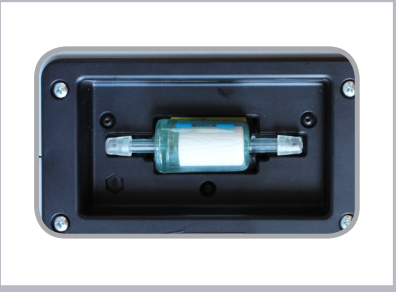
01.000.139



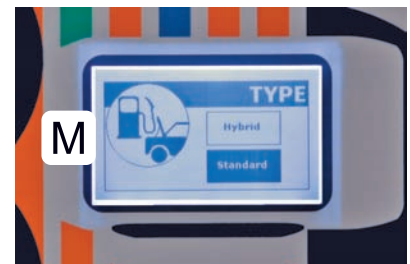
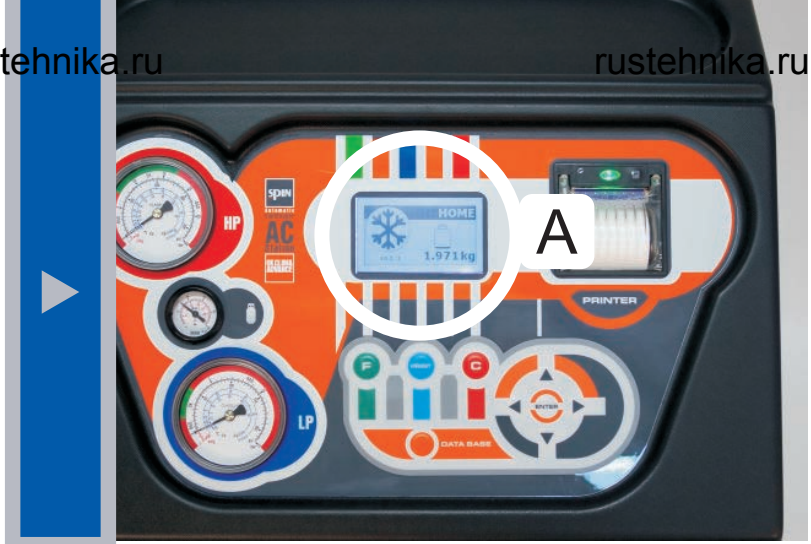
01.000.218



01.000.205



ACCESSORIES ON REQUEST



The details that make the difference

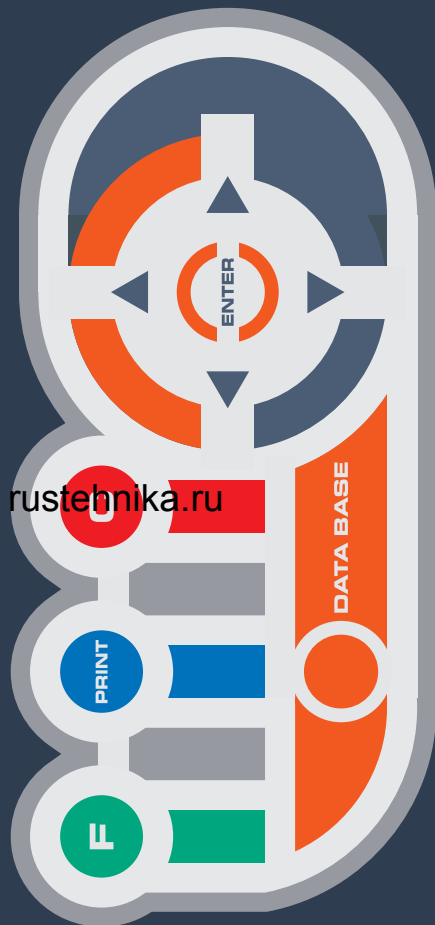
Les caractéristiques qui font la différence

Die details machen den unterschied aus

Los detalles que hacen la diferencia

Детали которые делают разницу

OKCLIMA ADVANCE



rustehnika.ru



- > A: Display grafico
- > B: Banca dati integrata (auto, camion, macchine agricole) con possibilità di aggiornamento
- > Carica agevolata in ogni condizione di temperatura grazie al **sistema BST** (by SPIN) – mod. BASIC/PLUS
- > Iniezione olio standard/additivo e olio ibrido (**Multi-Oil SYSTEM** by SPIN) – mod. BASIC
- > C: Test pressioni con correzione della carica - WSC manuale (mod. EVO)
- > D: Settaggio lunghezza tubi (mod. EVO)
- > E: Stampante di serie (mod. EVO)
- > F: Lavaggio impianto A/C ad allagamento REFILLING (kit 01.000.96 a richiesta)
- > G: Lavaggio impianto A/C a ricircolo tipo AUDI/VW (kit 01.000.139 a richiesta)
- > H: Test perdite in pressione con kit azoto (kit 01.000.218 a richiesta)
- > I: Gestione operatori
- > L: Multipass automatico (mod. EVO)
- > M Gestione olio standard e ibrido, lavaggio automatico dei tubi (mod. PLUS/EVO/BUS)
- > N: Software multilingua
- > O: Scarico dati da porta USB
- > Analizzatore refrigerante HFO a norma SAE e VDA integrato (con kit 01.000.205 opzionale)



- > A: Graphisches Display
- > B: Integrierte Datenbank (für PKWs, Lastkraftwagen, Landmaschinen) mit der Updatemöglichkeit
- > Optimierte Gasbefüllung unter verschiedenen Temperaturbedingungen mit dem **BST System** (by SPIN) – Mod. BASIC/PLUS
- > Standard- und Hybridöleinstellung (**Multi-Oil SYSTEM** by SPIN) – Mod. BASIC
- > C: Drucktest mit Befüllanpassung (WSC manuell) – Mod. EVO
- > D: Einstellung der Schlauchlänge (Mod. EVO)
- > E: Drucker inbegriffen (mod. EVO)
- > F: Klimaanlage-Durchspülen (Kit 01.000.96 auf Anfrage)
- > G: Recycling-Spülung, AUDI/VW-Typ (Kit 01.000.139 auf Anfrage)
- > H: Leckkontrolle-Test mit dem Stickstoff-Satz (01.000.218 auf Anfrage)
- > I: Benutzer Management
- > L: Automat. Multipass (Mod. EVO)
- > M: Standard- und Hybridöleinstellung mit automat. Spülung der Schläuche (Mod. PLUS/EVO/BUS)
- > N: Mehrsprachige Software
- > O: USB-Anschluss für Datenübertragung
- > Gasanalysegerät für R1234yf (Zubehör auf Anfrage cod. 01.000.205)



- > A: Graphic display
- > B: Built-in database (cars, trucks, agricultural machines) with possibility to upgrade
- > Facilitated charge in each temperature condition with **BST SYSTEM** (by Spin) – mod. BASIC/PLUS
- > Standard and Hybrid oil/additive management (**Multi-Oil SYSTEM** by SPIN) – mod. BASIC
- > C: Pressure test with charge adjustment (manual WSC) – mod. EVO
- > D: Hose length adjustment (mod. EVO)
- > E: Printer included (mod. EVO)
- > F: Flushing cleaning of the A/C system (kit 01.000.96 on request)
- > G: Recycling cleaning of the A/C system, AUDI/VW type (kit 01.000.139 on request)
- > H: Leakage test with nitrogen (kit 01.000.218 on request)
- > I: User management
- > L: Automatic Multipass (mod. EVO)
- > M Standard and Hybrid oil management with automatic cleaning of the hoses (mod. PLUS/EVO/BUS)
- > N: Multilingual software
- > O: Integrated USB for data download
- > Optional HFO refrigerant analyzer compliant with SAE/VDA norms (01.000.205)



- > A: Pantalla gráfica
- > B: Banco de datos integrado (coches, camiones, máquinas agrícolas) con posibilidad de actualización
- > Carga facilitada en cada condición de temperatura con el **sistema BST** (por Spin) – mod. BASIC/PLUS
- > Inyección de aceite estándar/additivo y aceite híbrido (**Multi-Oil SYSTEM** by SPIN) – mod. BASIC
- > C: Prueba presiones con ajuste de carga (WSC manual) – mod. EVO
- > D: Ajuste longitud de tubos (mod. EVO)
- > E: Impresora de serie (mod. EVO)
- > F: Lavado instalación A/A por inundación REFILLING (kit 01.000.96 bajo pedido)
- > G: Lavado instalación A/A por reciclaje tipo AUDI/VW (kit 01.000.139 bajo pedido)
- > H: Prueba pérdidas en presión con kit nitrógeno (kit 01.000.218 bajo pedido)
- > I: Gestión usuarios
- > L: Multipass automático (mod. EVO)
- > M Gestión aceite estándar híbrido con lavado automático de los tubos (mod. PLUS/EVO/BUS)
- > N: Software multilingüe
- > O: Descarga datos de puerta USB
- > Analizador de refrigerante HFO opcional conforme a las normas SAE/VDA (01.000.205)



- > A: Afficheur graphique
- > B: Banque des données intégrée (voitures, camions, machines agricoles) avec possibilité de mise à jour
- > Charge facilitée dans chaque condition de température avec le système **BST** (par Spin) – mod. BASIC/PLUS
- > Injection huile standard/additive et huile hybride (**Multi-Oil SYSTEM** by SPIN) – mod. BASIC
- > C: Test des pressions avec correction de la charge (WSC manuel) – mod. EVO
- > D: Impostation longueur tuyaux (mod. EVO)
- > E: Imprimante de série (mod. EVO)
- > F: Nettoyage système A/C par remplissage (avec kit 01.000.96 sur demande)
- > G: Nettoyage système A/C par recyclage type AUDI/VW (avec kit 01.000.139 sur demande)
- > H: Test des fuites en pression avec kit azote (kit 01.000.218 sur demande)
- > I: Gestion opérateurs
- > L: Multipass automatique (mod. EVO)
- > M Gestion huile standard et hybride avec nettoyage automatique des tuyaux (mod. PLUS/EVO/BUS)
- > N: Software multilingue
- > O: Transfert données de la porte USB
- > Analyseur réfrigérant HFO optionnel conforme aux normes SAE/VDA (01.000.205)



- > A: Графический дисплей
- > B: Встроенный Software для автомобилей, грузовых и с/х машин с дальнейшим обновлением
- > Оптимизация заправки газа при различных температурных слоях (**система BST** - Spin) – модели BASIC/PLUS
- > Впрыск масла/аддитива для стандартных и гибридных авто (**Multi-Oil SYSTEM** by SPIN) – модель BASIC
- > C: Проверка давления с исправлением заправки (WSC вручную) – модель EVO
- > D: Настройка длины шлангов (модель EVO)
- > E: Принтер – модель EVO
- > F: Промывка кондиционера (набор 01.000.96 по запросу)
- > G: Промывка кондиционера и рециркуляция, тип AUDI/VW (набор 01.000.139 по запросу)
- > H: Тест на предмет утечек с помощью азота (набор 01.000.218 по запросу)
- > I: Управление пользователями
- > L: Multipass автоматический (модель EVO)
- > M: Впрыск стандартного и гибридного масла с автоматической промывкой шлангов (модели PLUS/EVO/BUS)
- > N: Многоязычное программное обеспечение
- > O: Выход USB для передачи данных
- > Анализатор газа R1234yf (по запросу 01.000.205)



Rivenditore
Dealer
Distributeur
Einzelhändler
Distribuidor
 фирма-продавец

rustehnika.ru



SPIN s.r.l.

Via Casalecchio 35/G
 47924 Rimini (RN) Italy
 Tel. +39 0541.730777
 Fax +39 0541.731315
 e-mail: info@spinsrl.it
www.spinsrl.it

rustehnika.ru



- > Disponibilità anche in versione:
- > Available also the version:
- > Disponible en version aussi:
- > Verfügbar auch die Version mit:
- > Disponible también la versión con:
- > В наличии также версия с:

OKCLIMA
ADVANCE

rustehnika.ru

rustehnika.ru

HF01234YF

rustehnika.ru