

# DRESTER 3600

## Полуавтоматическая мойка окрасочных пистолетов с ручной промойкой для работы с материалами на основе сольвентов

*Drester 3600* используется для эффективной мойки окрасочных пистолетов, и предназначена для работы с традиционными материалами на основе органических сольвентов. Мойка производит автоматическую очистку с помощью циркулирующего растворителя, она оснащена функцией ручной промойки с очищающим растворителем. Во время цикла промойки через воздушные каналы окрасочных пистолетов поступает воздух для предохранения их от попадания избытка растворителя и остатков красок. Мойка оснащена уникальным мембранным насосом с тефлоновым покрытием для получения отличных результатов очистки. Встроенное устройство вытяжки предотвращает контакт с опасными парами и улучшает условия работы. Мойка **Drester 3600** легка в эксплуатации, имеет эргономичный дизайн и работает от сжатого воздуха.



DRESTER



Ножная педаль для ручной промывки

Ножная педаль для автоматической мойки

### Подача воздуха

Сжатый воздух подается к окрасочному пистолету через встроенное сопло для подачи растворителя.

### Встроенное устройство вытяжки

Мойка Drester 3600 оснащена устройством вытяжки, которое работает при открытой крышке и во время ручной промывки. Данное устройство эффективно защищает оператора от вредных паров.

### Ручная промывка

Во время промывки свежий растворитель подается через сопло, встроенное в крышку. Это предотвращает отложение остатков материалов. Сопло для ручной промывки активируется ножной педалью, что снижает расход растворителя для очистки.

### Распылительное сопло

Растворитель поступает обратно в корпус устройства, пары отделяются с помощью вытяжки, в это время растворитель поступает в пистолет через форсунку в крышке.

### Система воздушного наддува

Поток воздуха, подающийся в воздушные каналы пистолета, во время цикла промывки предотвращает проникновение избытка растворителя и загрязнений в места уплотнений.

### Дизайн

Дизайн распылительного сопла позволяет достигать отличных результатов промывки всех типов окрасочных пистолетов, как внутри, так и снаружи. Его легко удалить при очистке моечного бака. Также есть модель Drester 3600 с держателями для одновременной промывки двух окрасочных пистолетов. Бак для жидкости сделан из оцинкованной стали и не имеет сварных швов.

### Насос

Мойка Drester 3600 оснащена мощным мембранным насосом с тефлоновым покрытием для эффективной мойки окрасочных пистолетов. Автоматическая мойка с использованием циркулирующего растворителя включается путем нажатия ножной педали и продолжается в течение 1.5 мин.

### Защита от влажности и регулятор давления

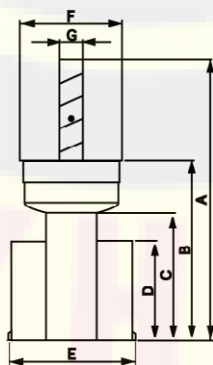
Устройство защиты от влаги предотвращает попадание воды и загрязняющих веществ в воздушные каналы пистолета, а регулятор обеспечивает правильное давление воздуха.

### Основные опции

Держатель для 2-х окрасочных пистолетов, удлинительная трубка для системы PPS, адаптер для пистолета со всасывающим отверстием малого диаметра.

## Технические характеристики

Рабочее давление:	7-12 бар
Потребление воздуха:	250 л/мин
Производительность вытяжки	- 140 м <sup>3</sup> /ч, с длиной трубы 15м
	- 180 м <sup>3</sup> /ч, с длиной трубы 5 м
Диаметр вытяжной трубы:	125 мм
Вес нетто, кг	30



### Размеры

A: 1545 мм (60 3/4")	E: 700 мм (27 1/2")
B: 990 мм (39")	F: 563 мм (22")
C: 720 мм (28 1/2")	G: 125 мм (5")
D: 540 мм (21 1/4") макс. высота	