








430

3,5 t

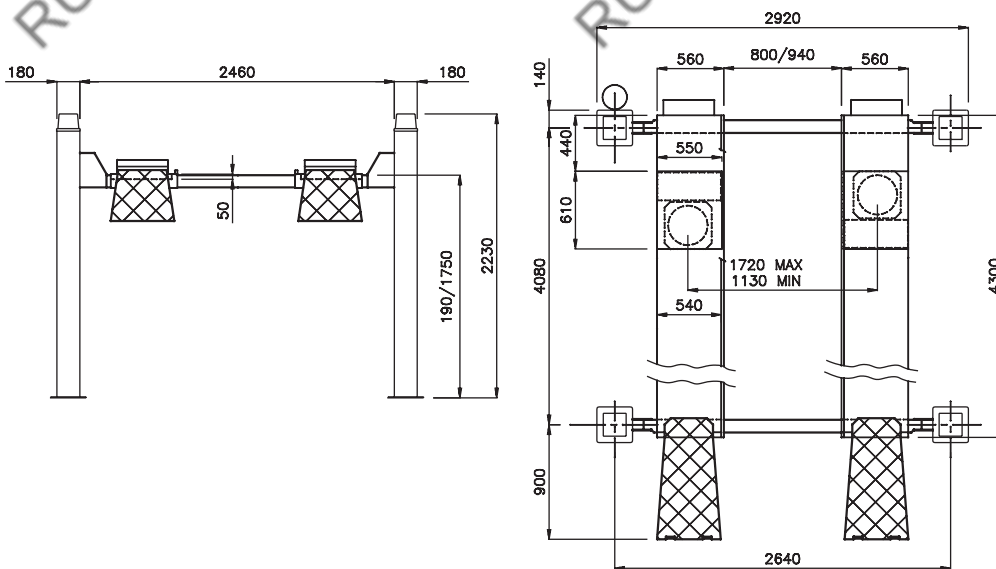
CE



-  Sollevatore elettroidraulico a 4 colonne con incavi anteriori per allineamento ruote
-  **Electro-hydraulic 4 post lift with front recesses for wheel alignment**
-  Elektrohydraulische 4-Säulen-Hebebühne mit vorderen Aussparungen für die Vorderachsvermessung
-  Pont élévateur électro-hydraulique à 4 colonnes avec encastres avant pour géométrie
-  Elevador electro-hidráulico de 4 columnas con asientos delanteros para alineación de las ruedas



-  Sicurezza idraulica contro il sovraccarico • Valvola regolazione discesa • Segnale acustico ultimo tratto di discesa • Sicurezza idraulica in caso di rottura tubi idraulici • Comandi uomo presente 24 V • Sgancio elettrico del sistema di sicurezza meccanico
-  **Overload safety valve • Descent control valve • "Buzzer" on last portion of descent • Pipe burst safety valve • 24 V, low tension dead man controls • Automatic release of safety locking devices**
-  Überdruckventil gegen Überlastung • Senksteuerventil • Akustisches Signal im letzten Teil der Senkbewegung • Rohrbruchsicherung • 24 V-Totmann-Steuerung • Elektrische Entriegelung der mechanischen Lastsicherung
-  Vanne de surpression contre surcharges • Vanne de réglage descente • Signal sonore sur la dernière partie de descente • Vanne d'arrêt en cas de rupture de la tuyauterie • Commandes de type homme mort à 24 V • Déverrouillage électrique du système de sécurité mécanique
-  Seguridad hidráulica contra la sobrecarga • Válvula de regulación del descenso • Señal acústica último tramo de descenso • Seguridad hidráulica en caso de rotura tubos hidráulicos • Mandos de hombre presente, 24V • Desenganche eléctrico del sistema de seguridad mecánico



Dati tecnici	Technical data	Technische Eigenschaften	Caractéristiques techniques	Datos técnicos	
Portata	Capacity	Tragfähigkeit	Capacité	Capacidad	3.500 kg
Peso	Weight	Gewicht	Poids	Peso	830 kg
Salita/Discesa	Lifting/descent	Hub/Senkzeit	Levage/descente	Subida/Bajada	50/45 s
Altezza di sollevamento	Lifting height	Hubhöhe	Hauteur de levage	Altura de elevación	1750 mm
Motore	Motor	Motorleistung	Puissance moteur	Motor	2,2 kW - 3 ph 230 400V/50 Hz

Funzionamento: Elettroidraulico • **Function: Electro-hydraulic** • Funktionsweise: Elektrohydraulisch • Fonctionnement: Electrohydraulique • Funcionamiento: Electro-hidráulico

Opzioni	Optionals	Sonderzubehör	Options	Opcionales
----------------	------------------	----------------------	----------------	-------------------



Traversa idraulica ausiliaria (vedere scheda specifica)
 Hydraulic jacking beam (see relevant data sheet)
 Hydraulischer Radfreiheber (s. eigenes Datenblatt)
 Levage auxiliaire hydraulique (voir fiche technique)
 Elevador hidráulico auxiliar (ver ficha técnica)



Piatti Rotanti
 Radius plates
 Drehplatten
 Plaques pivotantes
 Platos giratorios

Esecuzione con motore monofase • Kit illuminazione • Coperchi per incavi anteriori • Carter protezione centralina • Disponibili versioni corrispondenti a normative specifiche (M.O.T.)

Single-phase motor • Illumination kit • Covers for front recesses • Cover for control unit • Versions according to specific rules available (M.O.T.)

Ausführung mit Einphasenmotor • Beleuchtungsset • Abdeckbleche für Frontaussparungen • Abdeckung für Hydraulikaggregat • Es sind Ausführungen nach spezifischen Normen lieferbar (M.O.T.)

Moteur monophasé • Kit d'éclairage • Complements pour encastres avant • Carter protection centrale hydraulique • On peut livrer versions correspondantes à normes spécifiques (M.O.T.)

Motor monofásico • Kit de iluminación • Tapa para asientos delanteros • Cubierta protectora para la centralita • Disponibles versiones correspondientes a normas específicas (M.O.T.)

The company reserves the right to introduce improvements in design or specification without prior notice